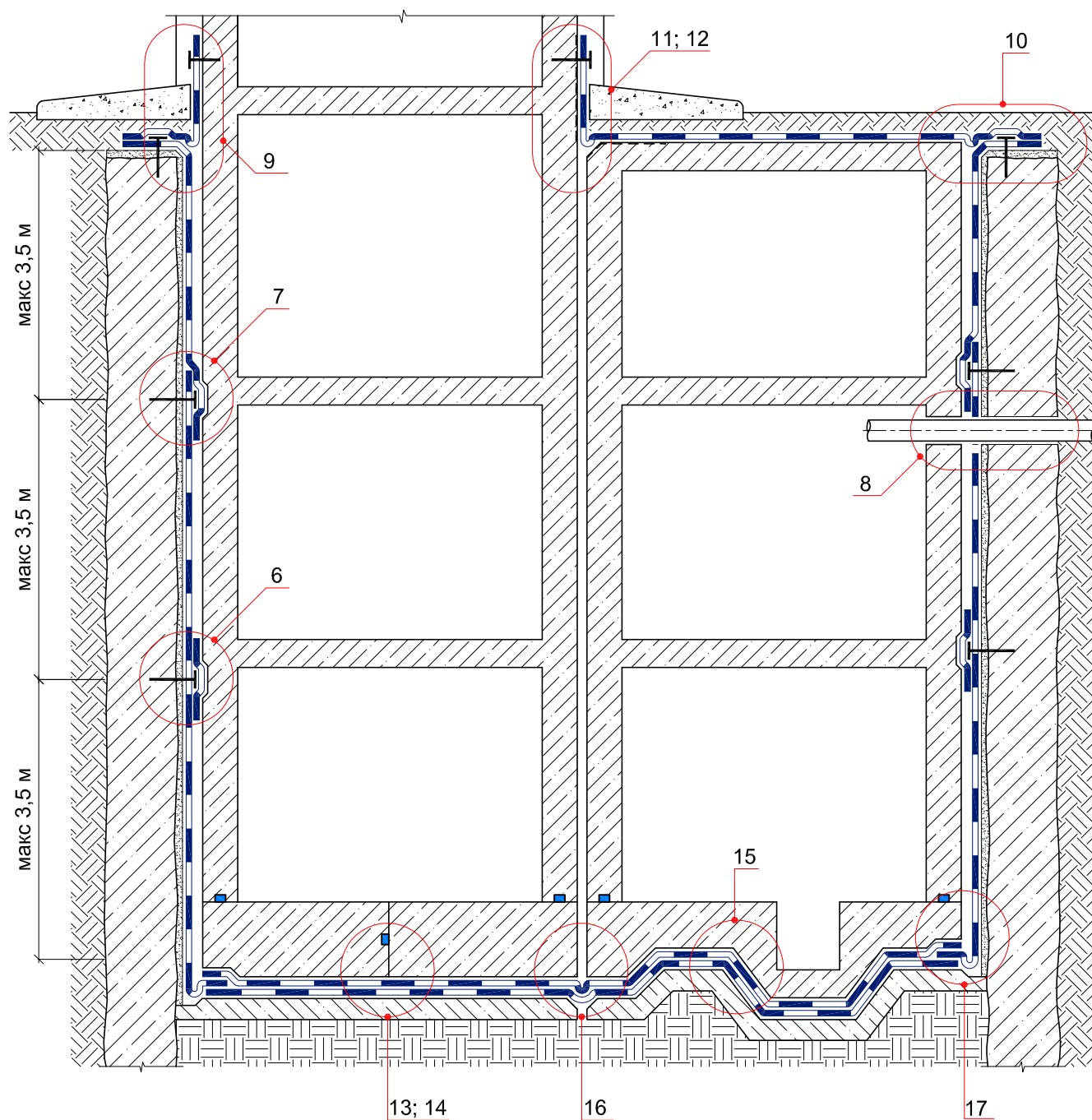


ТИПОВЫЕ УЗЛЫ УСТРОЙСТВА ГИДРОИЗОЛЯЦИИ
ПОДЗЕМНОЙ ЧАСТИ ЗДАНИЙ И СООРУЖЕНИЙ
И ЭКСПЛУАТИРУЕМЫХ КРОВЕЛЬ
С ПРИМЕНЕНИЕМ МАТЕРИАЛОВ
ИКОПАЛ

Система № 1.2



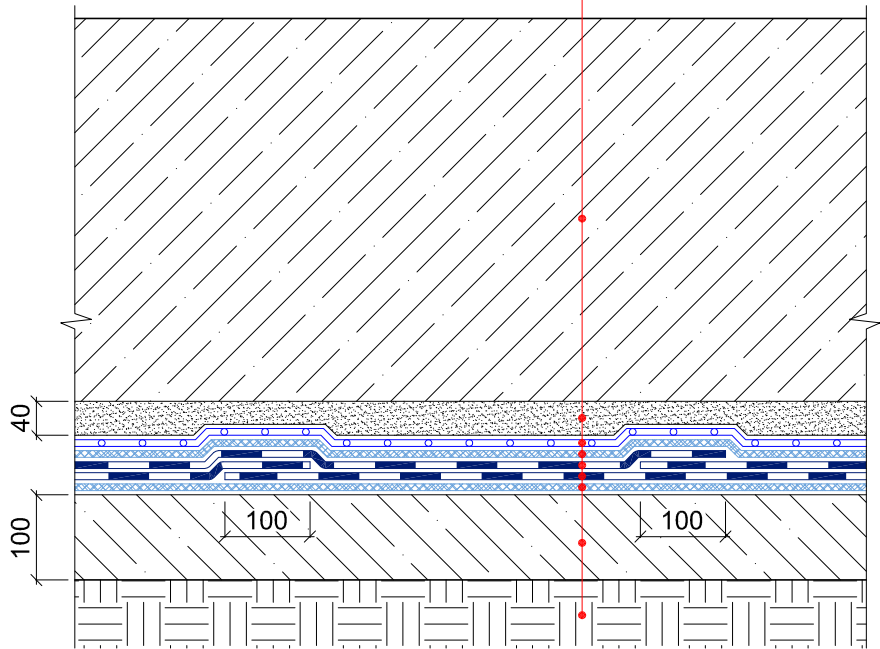
© ICOPAL®

Система №1.2


| | | | | | | <div>Стадия</div> <div>Лист</div> <div>Листов</div> | | |
|------|---------|------|--------|-------|------|---|--|--|
| Изм. | Кол.уч. | Лист | № док. | Подп. | Дата | | | |
| | | | | | | <div>Схема расположения узлов гидроизоляции подземной части здания</div> <div>ICOPAL® Россия</div> <div>www.icopal.ru</div> <div>icopal</div> | | |
| | | | | | | | | |
| | | | | | | | | |
| | | | | | | | | |

УЗЕЛ 13

- Фундаментная плита
- Защитная цементно-песчаная стяжка
- Полиэтиленовая пленка – 200 мкм
- Геотекстиль ИКОПАЛ 300
- Гидроизоляция – УЛЬТРАНАП / ИКОПАЛ Ультра Н / ИКОПАЛ Н, в 2 слоя
- Геотекстиль ИКОПАЛ 300
- Бетонная подготовка
- Грунт



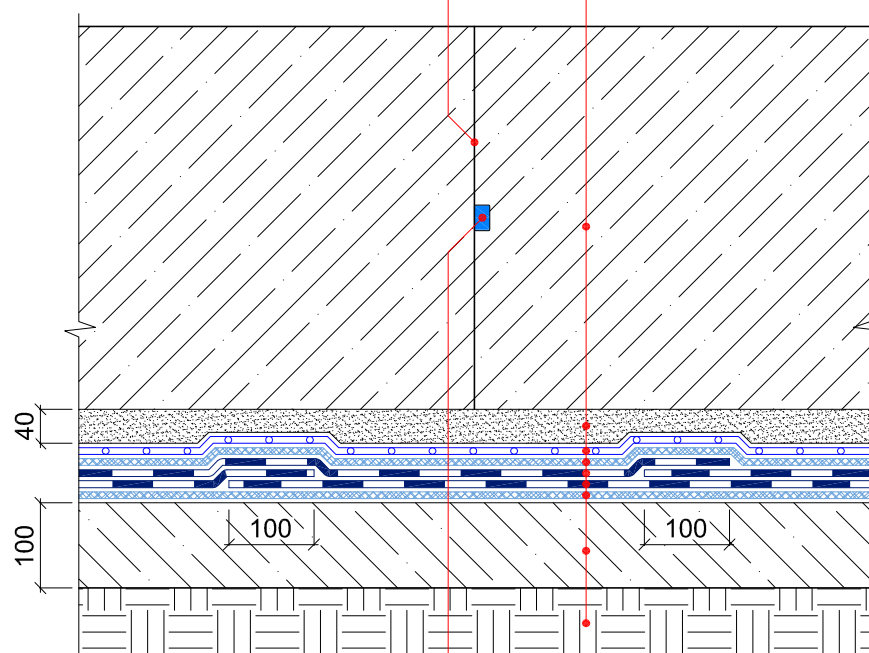
© ICOPAL®

| | | | | | | | | | |
|------|---------|------|--------|-------|------|-------------------------------------|---|------|--------|
| | | | | | | Система №1.2 | | | |
| Изм. | Кол.уч. | Лист | № док. | Подп. | Дата | | | | |
| | | | | | | Гидроизоляция фундаментной плиты | Стадия | Лист | Листов |
| | | | | | | | | | |
| | | | | | | | ICOPAL® Россия www.icopal.ru | | |
| | | | | | | |  | | |
| | | | | | | | | | |

УЗЕЛ 14


Фундаментная плита
 Защитная цементно-песчаная стяжка
 Полиэтиленовая пленка – 200 мкм
 Геотекстиль ИКОПАЛ 300
 Гидроизоляция – УЛЬТРАНАП /
 ИКОПАЛ Ультра Н / ИКОПАЛ Н, в 2 слоя
 Геотекстиль ИКОПАЛ 300
 Бетонная подготовка
 Грунт

Холодный шов



Бентонитовый шнур ИКОПАЛ

© ICOPAL®

| | | | | | | | | | |
|------|---------|------|--------|-------|------|--|---------------------------------|------|---|
| | | | | | | Система №1.2 | | | |
| Изм. | Кол.уч. | Лист | № док. | Подп. | Дата | Гидроизоляция холодного шва плита-плита | Стадия | Лист | Листов |
| | | | | | | | | | |
| | | | | | | | | | |
| | | | | | | | | | |
| | | | | | | | | | |
| | | | | | | | | | |
| | | | | | | | ICOPAL® Россия www.icopal.ru | |  |



УЗЕЛ 15

Фундаментная плита

Защитная цементно-песчаная стяжка

Полиэтиленовая пленка – 200 мкм

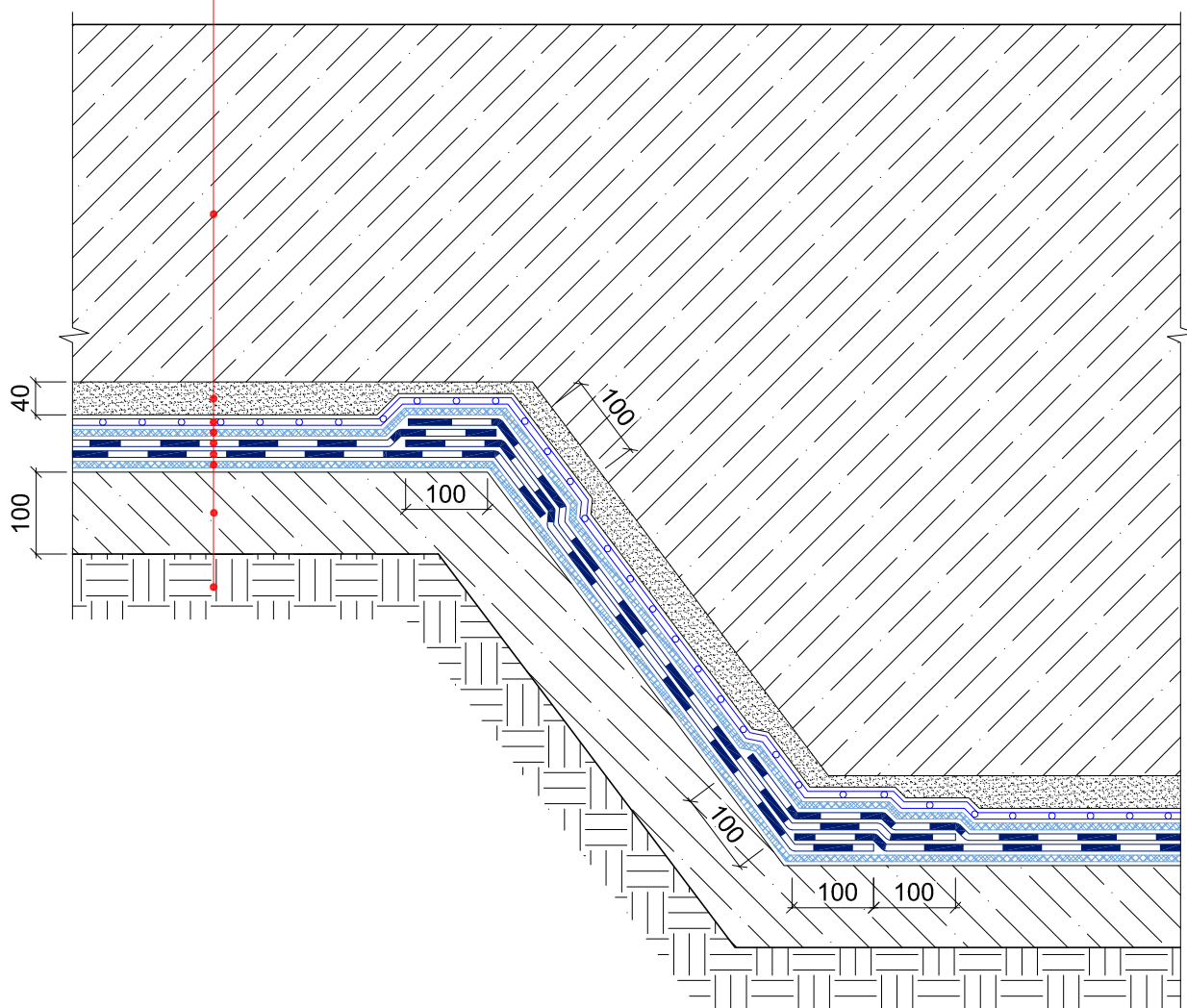
Геотекстиль ИКОПАЛ 300

Гидроизоляция – УЛЬТРАНАП /
ИКОПАЛ Ультра Н / ИКОПАЛ Н, в 2 слоя


Геотекстиль ИКОПАЛ 300

Бетонная подготовка

Грунт



© ICOPAL®

| | | | | | | | | | |
|------|---------|------|--------|-------|------|----------------------|---------------------------------|---|--------|
| | | | | | | Система №1.2 | | | |
| Изм. | Кол.уч. | Лист | № док. | Подп. | Дата | Гидроизоляция прямка | Стадия | Лист | Листов |
| | | | | | | | | | |
| | | | | | | | ICOPAL® Россия www.icopal.ru |  | |
| | | | | | | | | | |
| | | | | | | | | | |
| | | | | | | | | | |

УЗЕЛ 16

Фундаментная плита

Защитная цементно-песчаная стяжка

Полиэтиленовая пленка – 200 мкм

Геотекстиль ИКОПАЛ 300

Гидроизоляция – УЛЬТРАНАП /

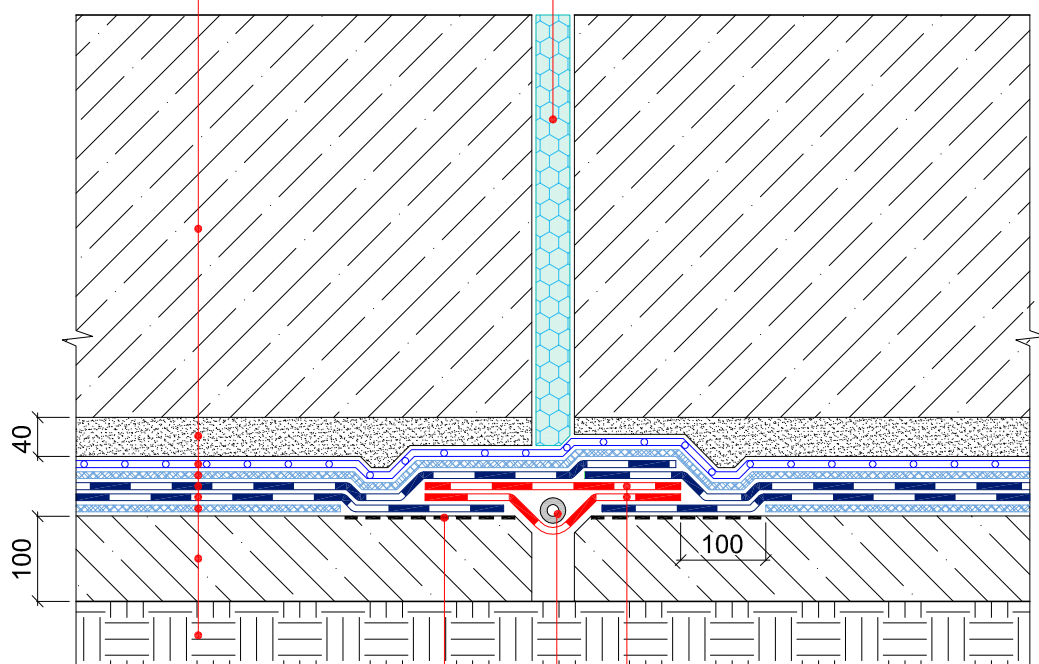
ИКОПАЛ Ультра Н / ИКОПАЛ Н, в 2 слоя

Геотекстиль ИКОПАЛ 300

Бетонная подготовка

Грунт


Заполнение шва по проекту



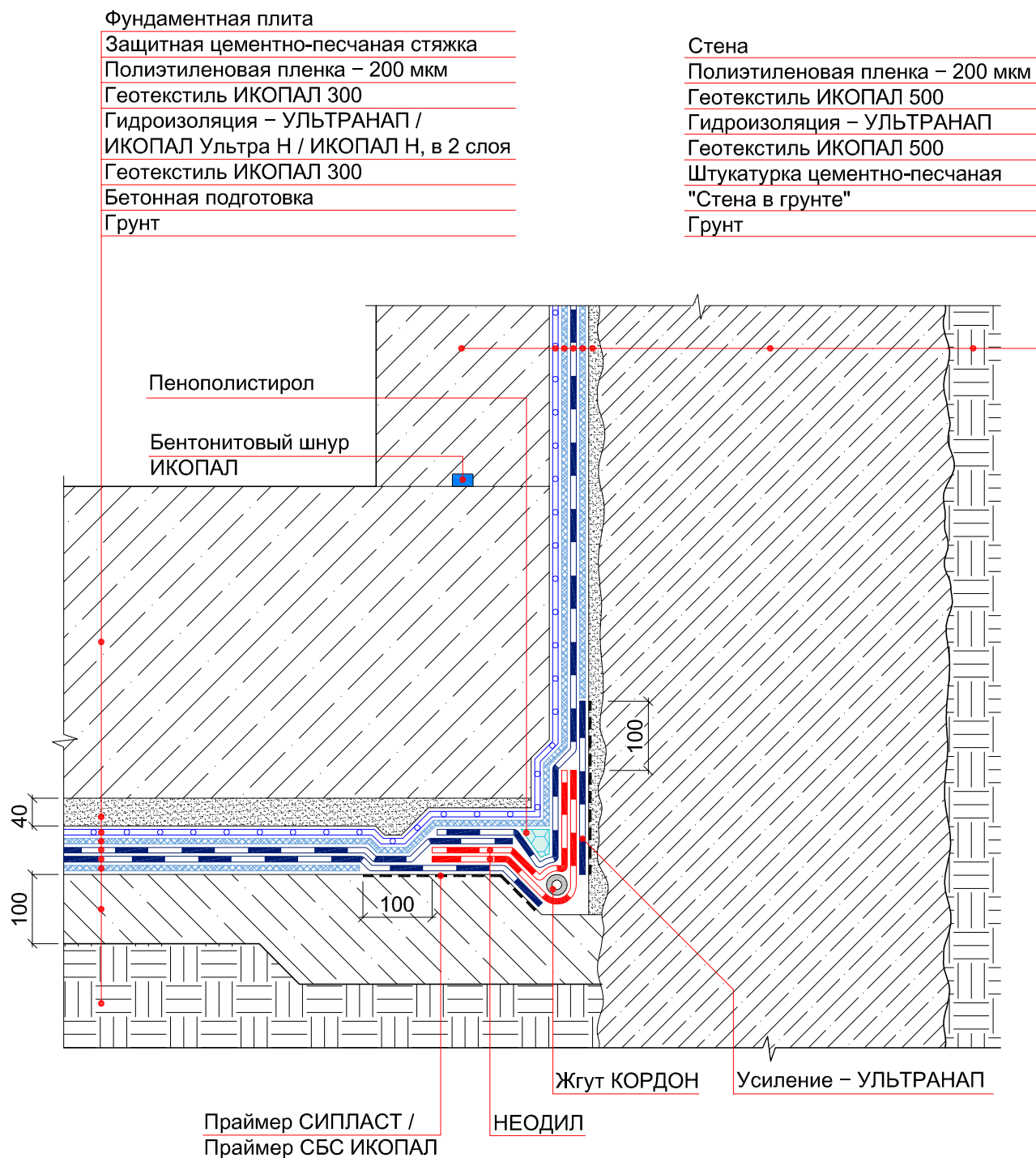
Праймер СИПЛАСТ /
Праймер СБС ИКОПАЛ

НЕОДИЛ
Жгут КОРДОН

© ICOPAL®

| | | | | | | | | | |
|------|---------|------|--------|-------|------|---|---|------|--------|
| | | | | | | Система №1.2 | | | |
| Изм. | Кол.уч. | Лист | № док. | Подп. | Дата | Гидроизоляция горизонтального деформационного шва | Стадия | Лист | Листов |
| | | | | | | | | | |
| | | | | | | | ICOPAL® Россия | | |
| | | | | | | | www.icopal.ru | | |
| | | | | | | |  | | |

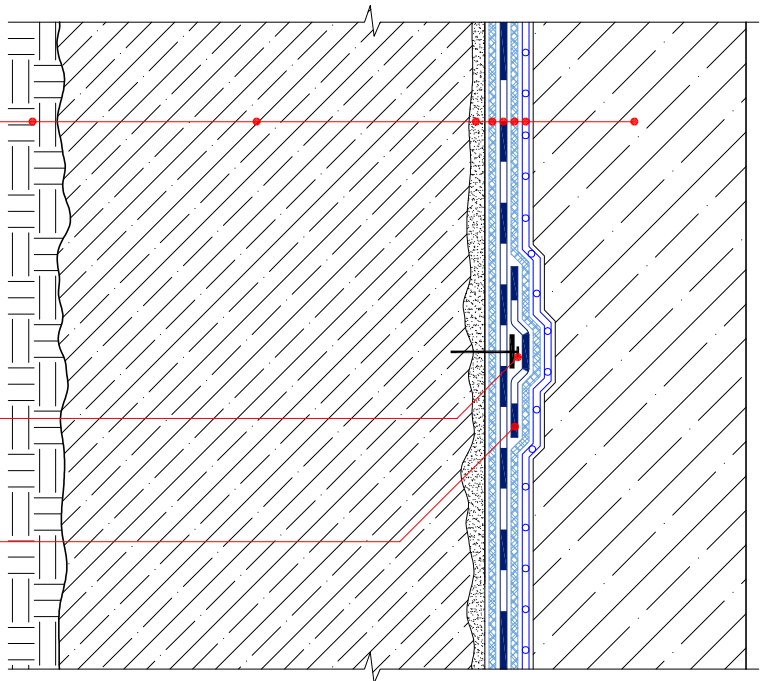
УЗЕЛ 17



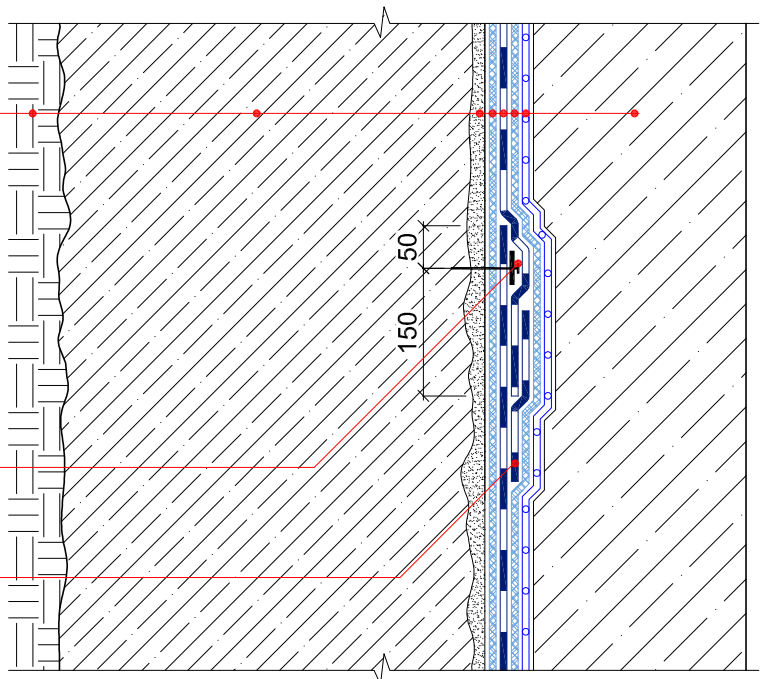
© ICOPAL®

| | | | | | | | | |
|--------------|---------|------|--------|-------|------|--|------|--------|
| Система №1.2 | | | | | | Гидроизоляция примыкания фундаментной плиты к "стене в грунте" | | |
| Изм. | Кол.уч. | Лист | № док. | Подп. | Дата | Стадия | Лист | Листов |
| | | | | | | | 20 | 71 |
| | | | | | | ICOPAL® Россия www.icopal.ru | | |
| | | | | | | ico pal | | |

УЗЕЛ 6




УЗЕЛ 7



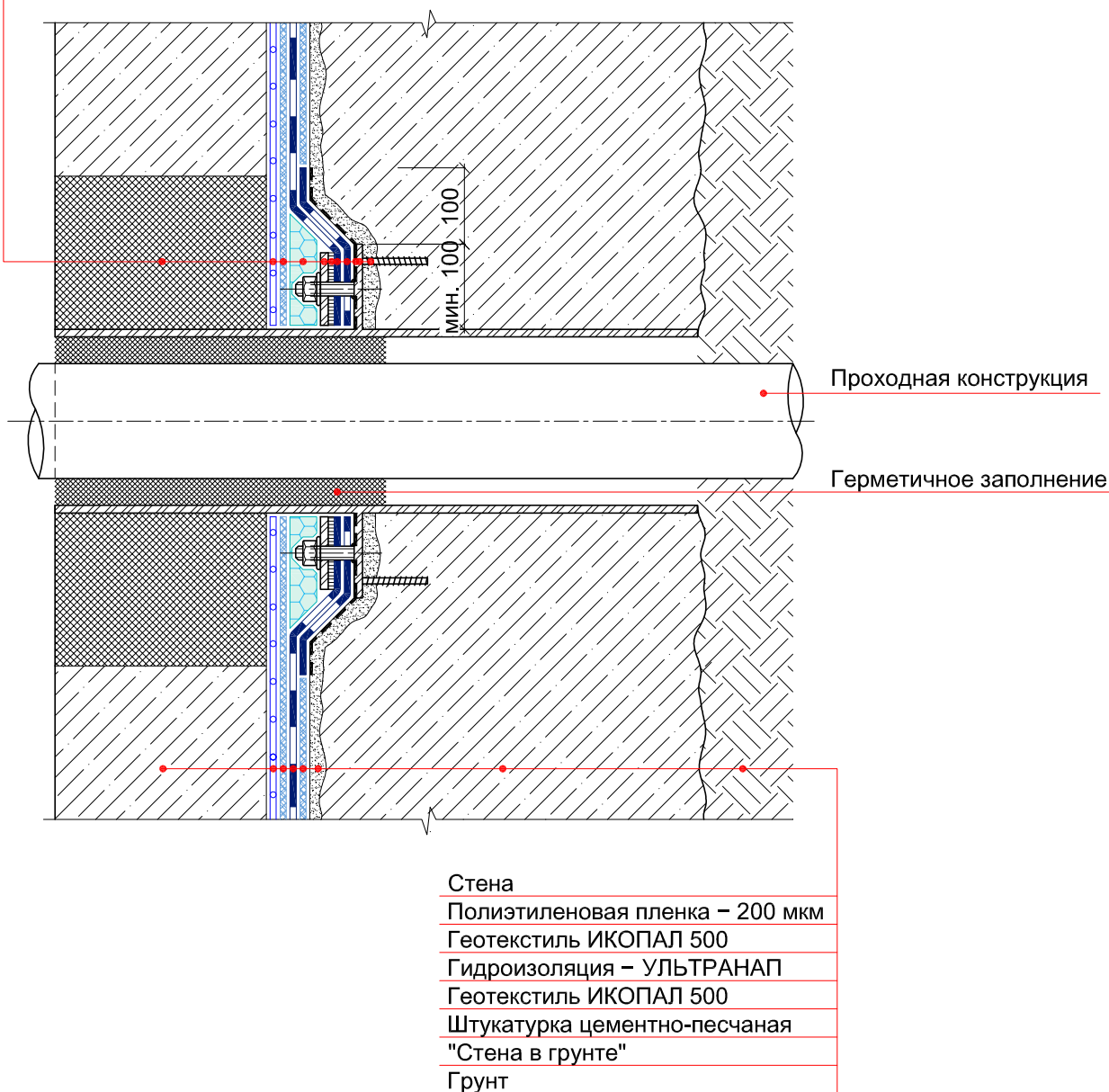
* – металлическая полоса размером 4х40х600 мм крепятся при помощи дюбель-гвоздей или саморезов с шагом не более 250 мм.

© ICOPAL®


| | | | | | | | | | |
|------|---------|------|--------|-------|------|---------------------|--|------|--------|
| | | | | | | Система №1.2 | | | |
| Изм. | Кол.уч. | Лист | № док. | Подп. | Дата | | | | |
| | | | | | | Гидроизоляция стены | Стадия | Лист | Листов |
| | | | | | | | | | |
| | | | | | | | ICOPAL® Россия www.icopal.ru  | | |
| | | | | | | | | | |
| | | | | | | | | | |

УЗЕЛ 8

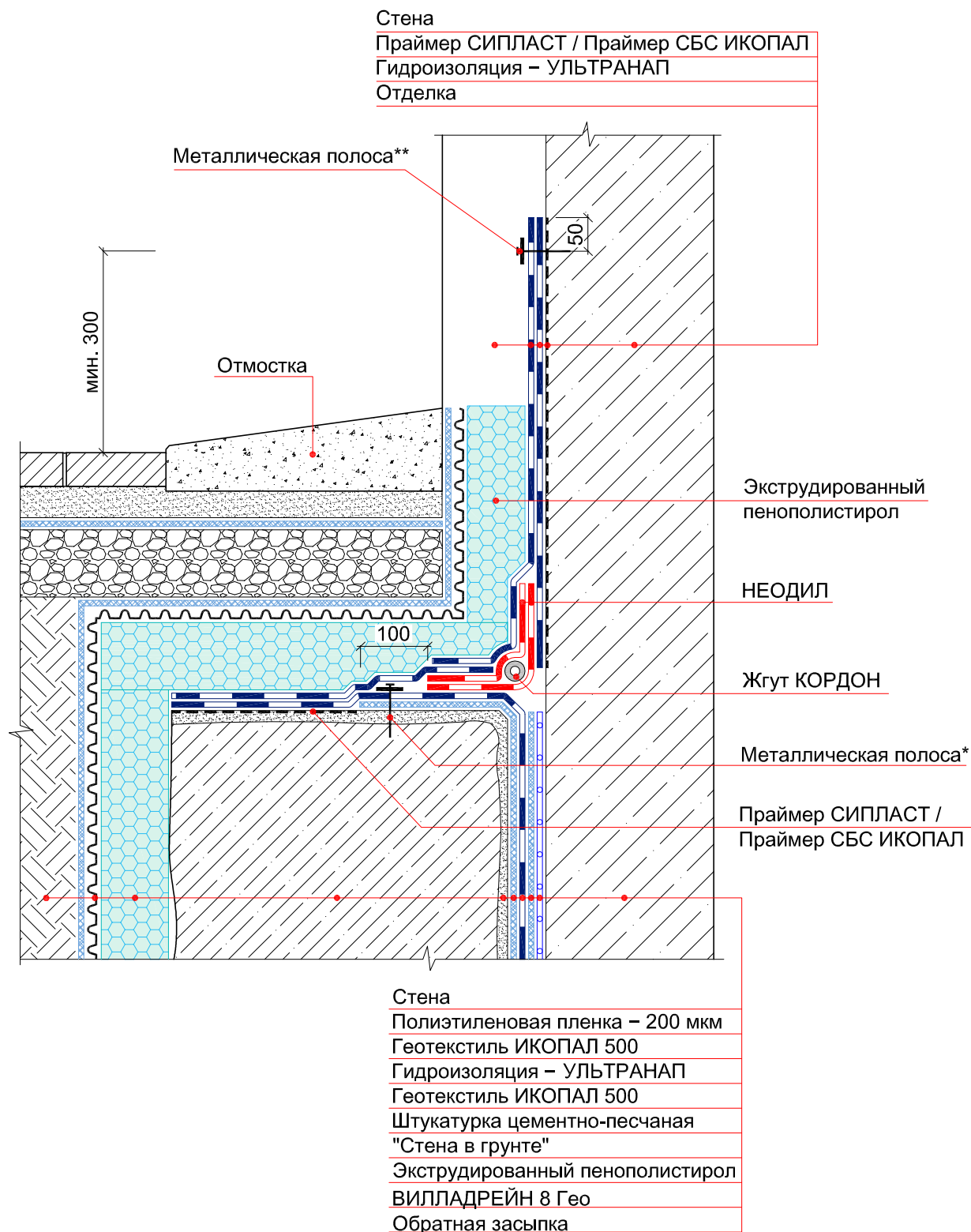
Ремонтный раствор
Полиэтиленовая пленка – 200 мкм
Геотекстиль ИКОПАЛ 500
Экструдированный пенополистирол
Прижимной фланец
Мастика гидроизоляционная ИКОПАЛ
Гидроизоляция – УЛЬТРАНАП
Усиление – УЛЬТРАНАП
Праймер СИПЛАСТ / Праймер СБС ИКОПАЛ
Закладная гильза
Крепежный элемент



© ICOPAL®

| | | | | | | | | | |
|------|---------|------|--------|-------|------|-------------------|---------------------------------|------|---|
| | | | | | | Система №1.2 | | | |
| Изм. | Кол.уч. | Лист | № док. | Подп. | Дата | Ввод коммуникаций | Стадия | Лист | Листов |
| | | | | | | | | | |
| | | | | | | | | | |
| | | | | | | | | | |
| | | | | | | | | | |
| | | | | | | | | | |
| | | | | | | | ICOPAL® Россия www.icopal.ru | |  |

УЗЕЛ 9




Примечание:

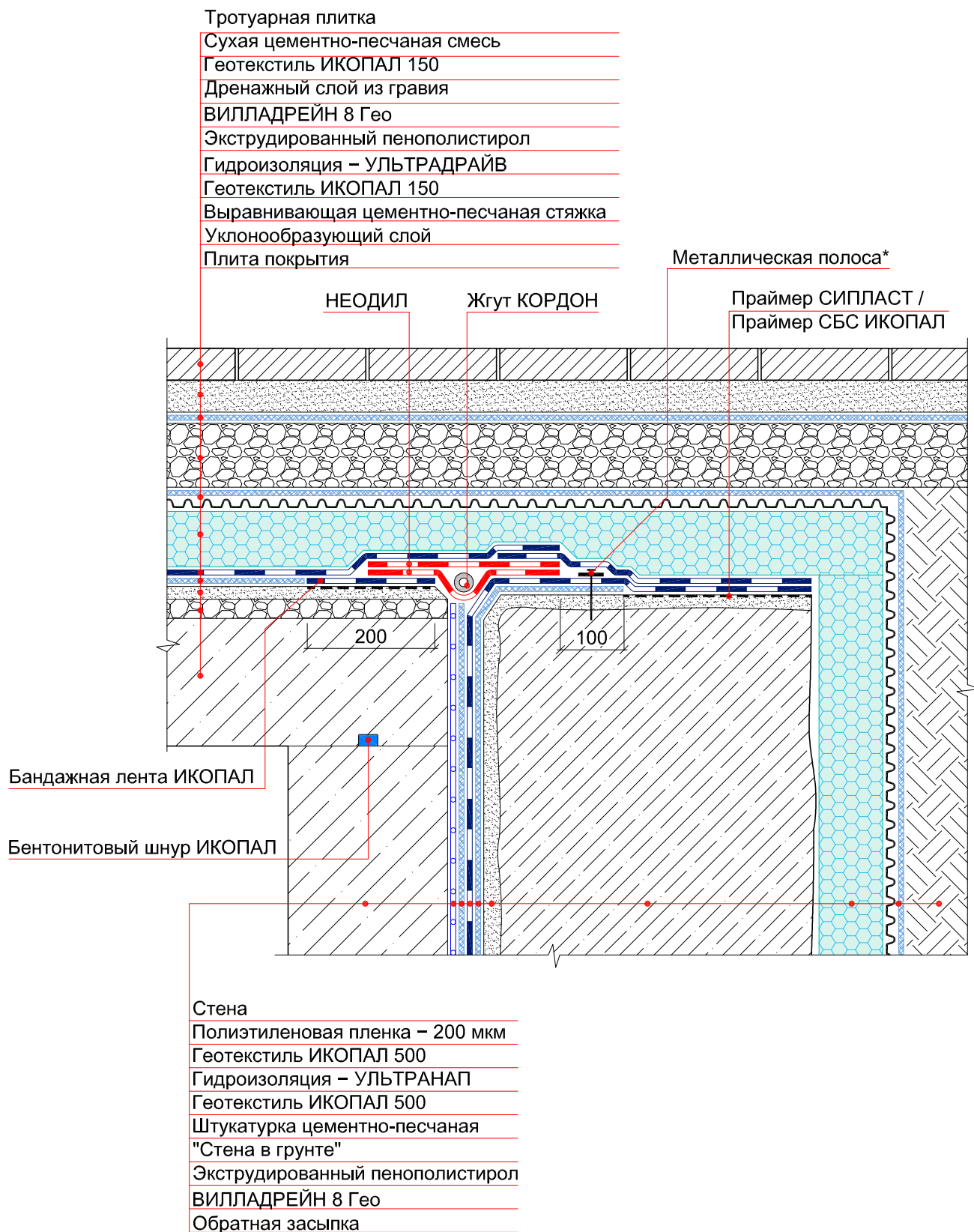
* – металлическая полоса размером 4x40x600 мм крепятся при помощи дюбель-гвоздей или саморезов с шагом не более 250 мм.

** – металлическая полоса размером 4x40 мм крепятся при помощи дюбель-гвоздей или саморезов с шагом не более 250 мм.

© ICOPAL®

| | | | | | | | | | |
|------|---------|------|--------|-------|------|--|---------------------------------|---|--------|
| | | | | | | Система №1.2 | | | |
| Изм. | Кол.уч. | Лист | № док. | Подп. | Дата | Гидроизоляция примыкания "стены в грунте" к фасаду здания | Стадия | Лист | Листов |
| | | | | | | | | | |
| | | | | | | | ICOPAL® Россия www.icopal.ru |  | |
| | | | | | | | | | |
| | | | | | | | | | |


УЗЕЛ 10



Примечание:

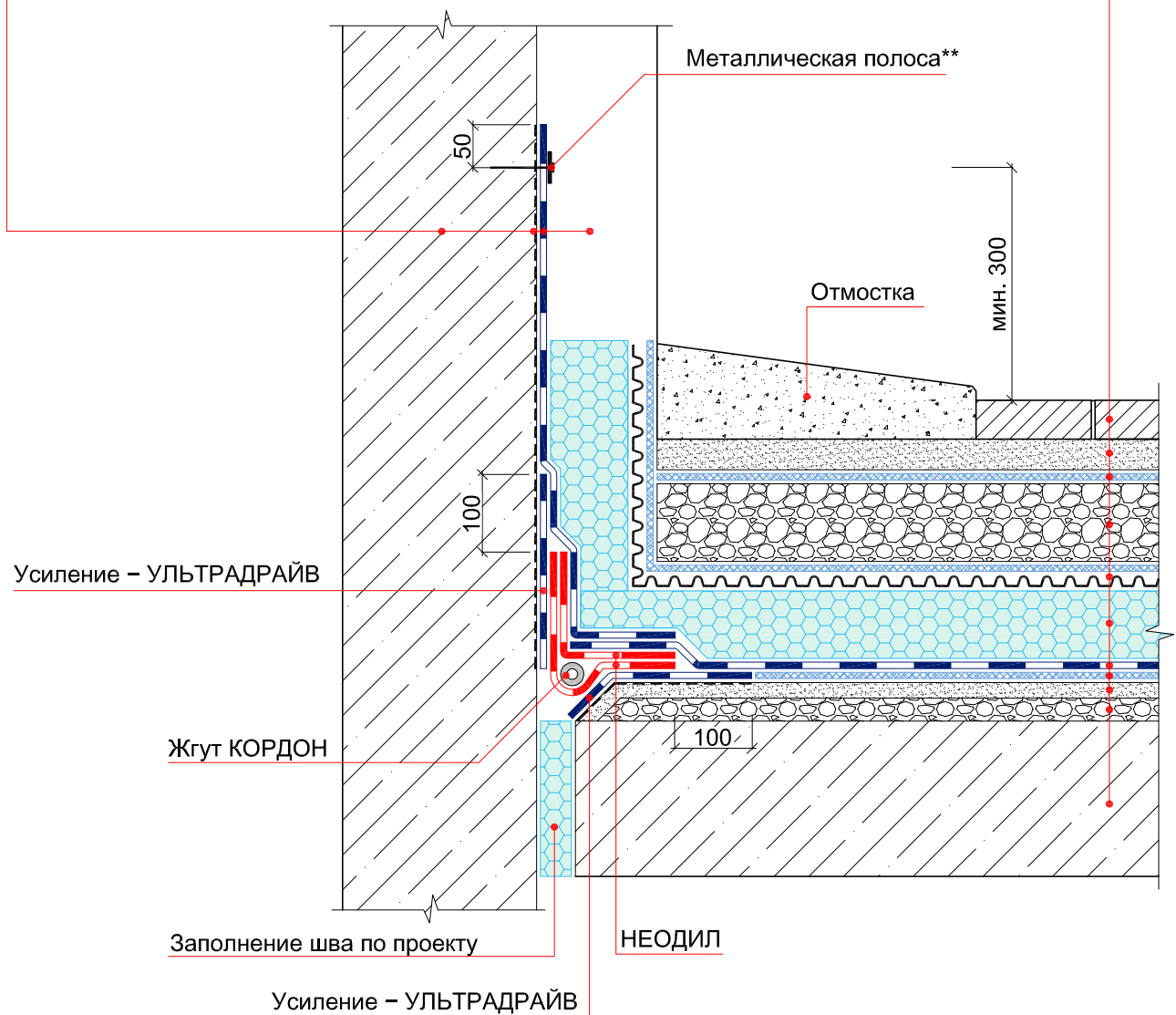
* – металлическая полоса размером 4x40x600 мм крепятся при помощи дюбель-гвоздей или саморезов с шагом не более 250 мм.

© ICOPAL®

| | | | | | | | | | |
|------|---------|------|--------|-------|------|--|---------------------------------|---|--------|
| | | | | | | Система №1.2 | | | |
| Изм. | Кол.уч. | Лист | № док. | Подп. | Дата | Гидроизоляция примыкания кровли стилобатовой части здания к "стене в грунте" | Стадия | Лист | Листов |
| | | | | | | | | | |
| | | | | | | | ICOPAL® Россия www.icopal.ru |  | |
| | | | | | | | | | |
| | | | | | | | | | |
| | | | | | | | | | |


УЗЕЛ 11

| | |
|--------------------------------------|--|
| Стена | Тротуарная плитка |
| Праймер СИПЛАСТ / Праймер СБС ИКОПАЛ | Сухая цементно-песчаная смесь |
| Гидроизоляция – УЛЬТРАДРАЙВ | Геотекстиль ИКОПАЛ 150 |
| Отделка | Дренажный слой из гравия |
| | ВИЛЛАДРЕЙН 8 Гео |
| | Экструдированный пенополистирол |
| | Гидроизоляция – УЛЬТРАДРАЙВ |
| | Геотекстиль ИКОПАЛ 150 |
| | Выравнивающая цементно-песчаная стяжка |
| | Уклонообразующий слой |
| | Железобетонная плита |



Примечание:

** – металлическая полоса размером 4x40 мм крепятся при помощи дюбель-гвоздей или саморезов с шагом не более 250 мм.

| | | | | | | | | | | |
|------|---------|------|--------|-------|------|---|---------------------------------|------|--------|---|
| | | | | | | Система №1.2 | | | | |
| Изм. | Кол.уч. | Лист | № док. | Подп. | Дата | Гидроизоляция примыкания кровли стилобатной части к фасаду | Стадия | Лист | Листов | |
| | | | | | | | | | | |
| | | | | | | | | | | |
| | | | | | | | | | | |
| | | | | | | | | | | |
| | | | | | | | ICOPAL® Россия www.icopal.ru | | |  |

УЗЕЛ 12

Стена

Праймер СИПЛАСТ / Праймер СБС ИКОПАЛ

Гидроизоляция – УЛЬТРАДРАЙВ

Отделка

Тротуарная плитка

Сухая цементно-песчаная смесь

Геотекстиль ИКОПАЛ 150

Дренажный слой из гравия

ВИЛЛАДРЕЙН 8 Гео

Экструдированный пенополистирол

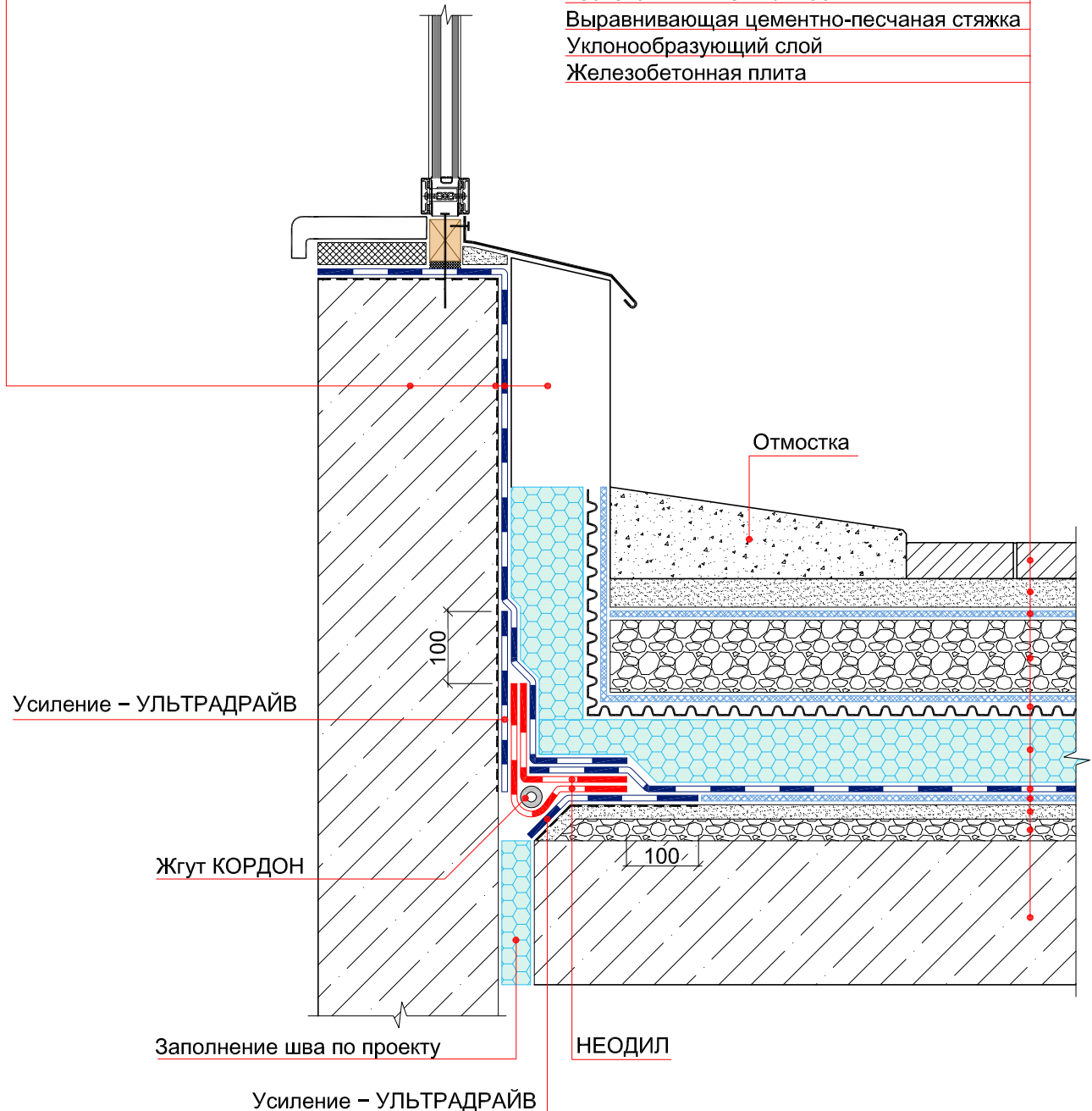
Гидроизоляция – УЛЬТРАДРАЙВ


Геотекстиль ИКОПАЛ 150

Выравнивающая цементно-песчаная стяжка

Уклонообразующий слой

Железобетонная плита



| | | | | | | | | |
|------|---------|------|--------|-------|------|---|------|--------|
| | | | | | | Система №1.2 | | |
| Изм. | Кол.уч. | Лист | № док. | Подп. | Дата | Гидроизоляция примыкания стилобатной части к витражу | | |
| | | | | | | | | |
| | | | | | | | | |
| | | | | | | | | |
| | | | | | | | | |
| | | | | | | Стадия | Лист | Листов |
| | | | | | | | | |
| | | | | | | ICOPAL® Россия www.icopal.ru | | |
| | | | | | |  | | |